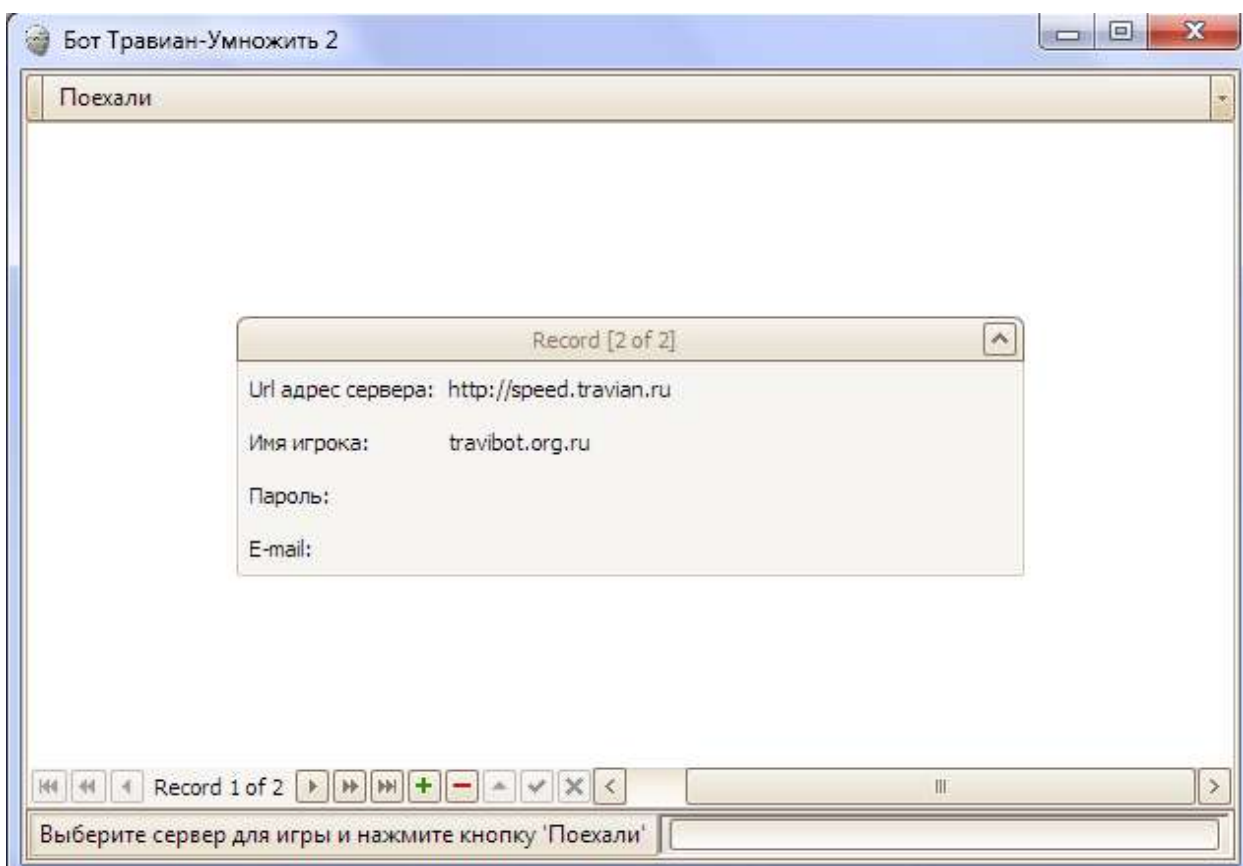


Инструкция к новой версии Травиан Умножить 2

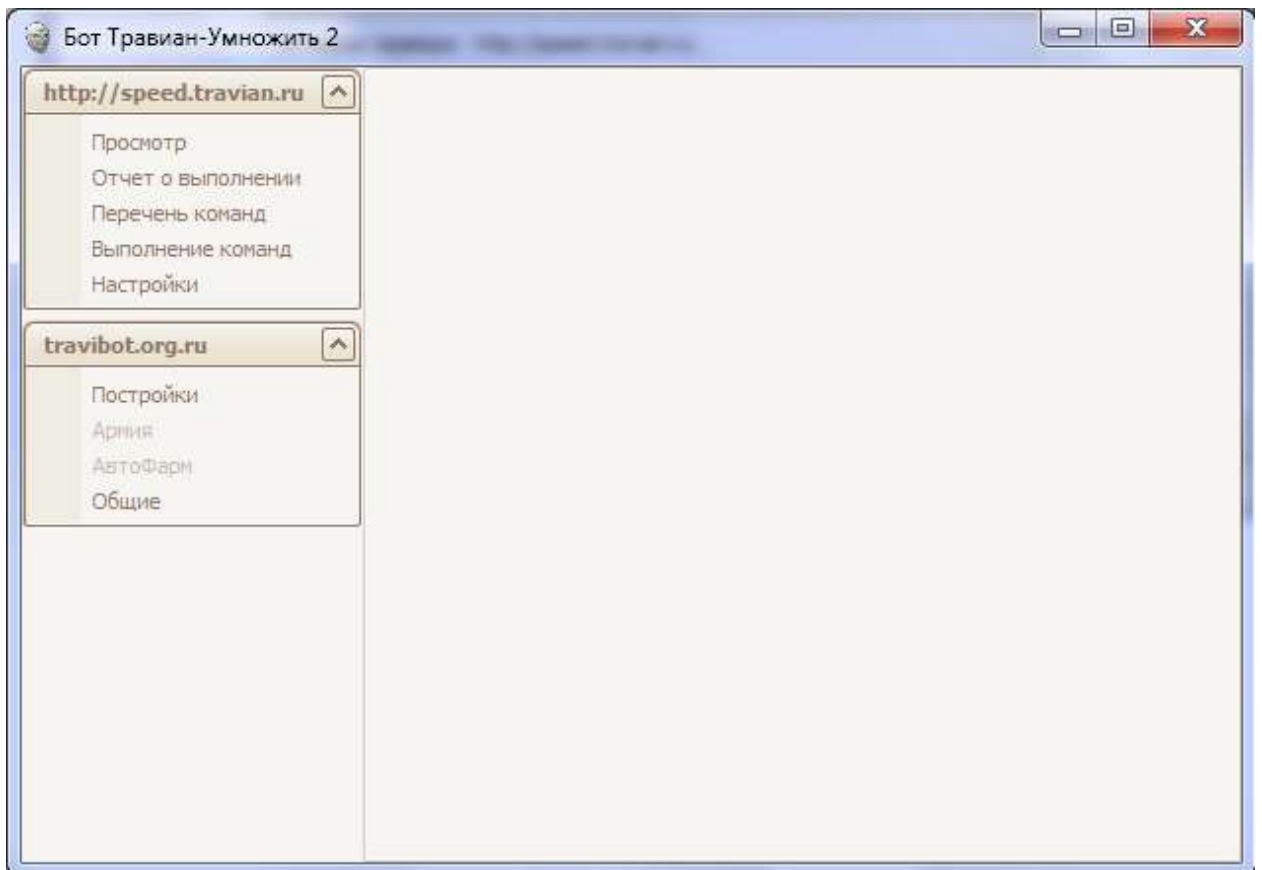
1. Перед установкой программы требуется установить [.NET Framework 3.5 SP1](#).
2. Скачайте [Rag архив дистрибутива новой версии бота](#)
3. Распакуйте и запустите setup.exe

Имя	Дата изменения	Тип	Размер
Application Files	05.03.2010 16:55	Папка с файлами	
setup.exe	05.03.2010 16:55	Приложение	457 КБ
TraviBot.application	05.03.2010 16:55	Application Manif...	2 КБ

4. Вводим адрес сервера(обязательно)
5. Логин, пароль (не обязательно, можно оставить пустыми, тогда при входе будут использоваться куки эксплорера)
6. Электронная почта (не обязательно) для того чтобы получать письма с предупреждениями об атаках.
7. Нажимаем «Поехали»

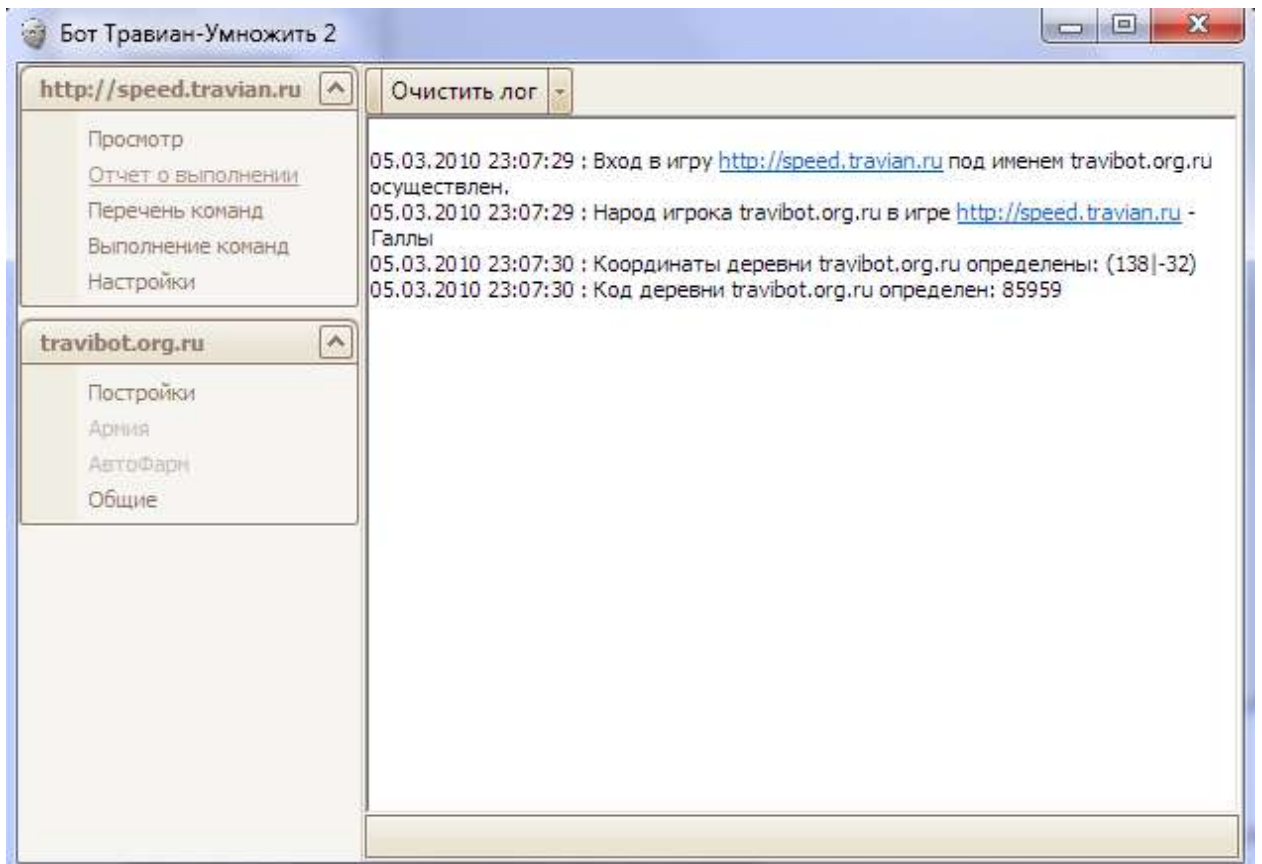


8. Бот войдет в игру и получить требуемую информацию обо всех деревнях и постройках в них.

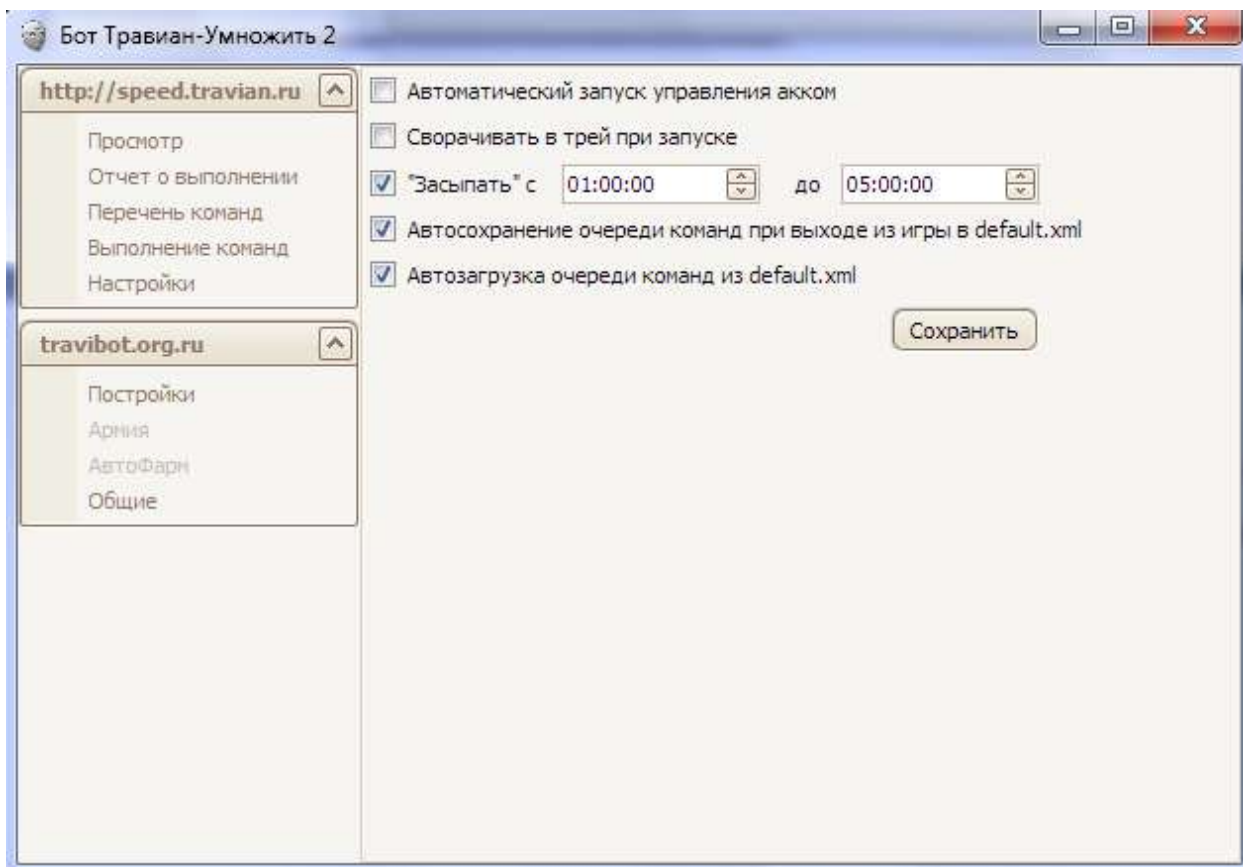


9. Просмотр – встроенный эксплорер для просмотра как выполняет действия бот

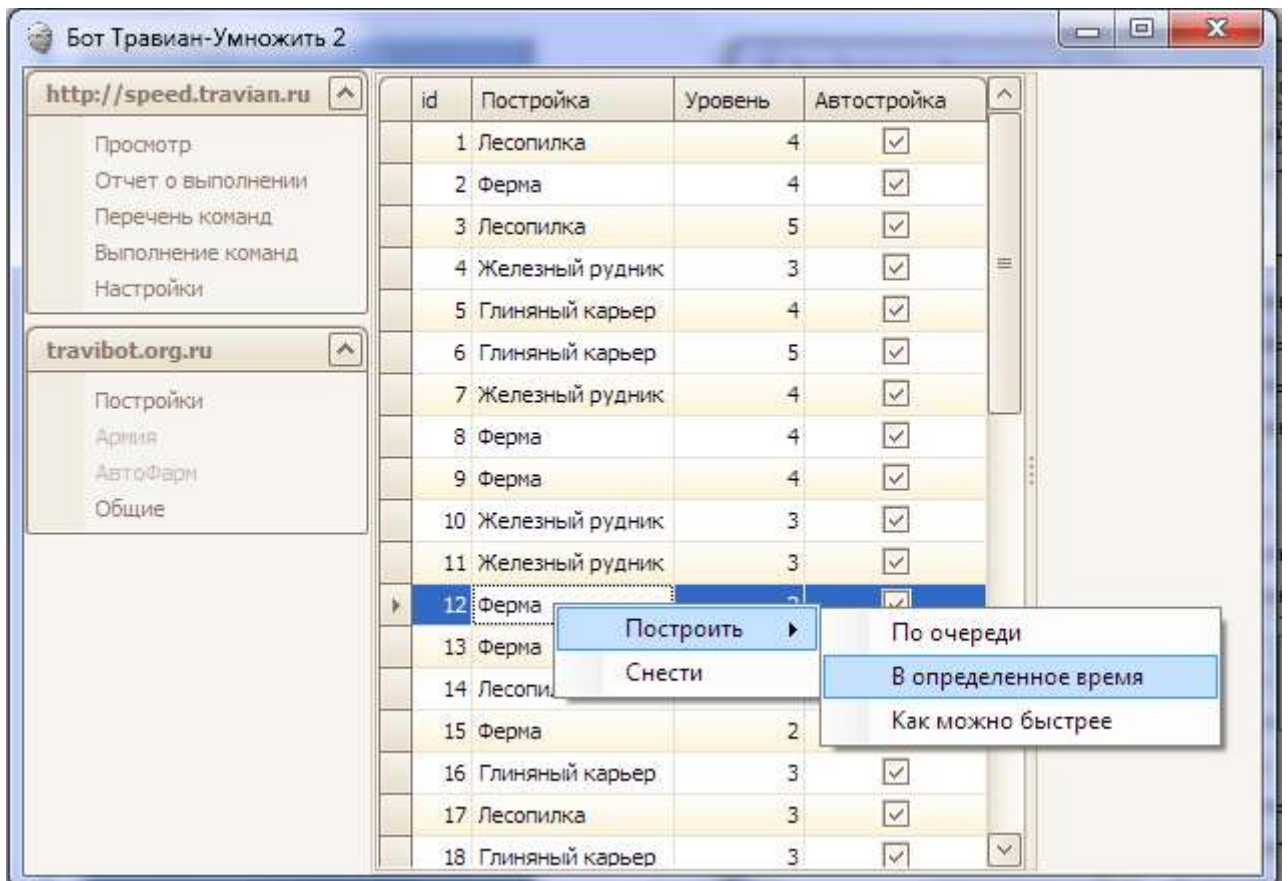
10. Отчет о выполнении – сюда попадают результаты выполнения всех команд



11. Перечень команд – можно посмотреть, при необходимости откорректировать, сохранить и загрузить из файла сохраненные раньше команды.
12. Выполнение команд – переключатель, который включает(отключает) выполнение команд ботом



13. Настройки
 - a. Автоматический запуск управления акком – при запуске программы бот логинится в игру и начинает сразу выполнять команды
 - b. Сворачивать в трей при запуске – бот запускается в свернутом состоянии.
 - c. Засыпать – в указанное время бот не выполняет никакие функции.
 - d. Автосохранение – перечень команд автоматически сохраняется в файл
 - e. Автозагрузка – перечень команд автоматически загружается при запуске игры.
14. Постройки – просмотр и выдача команд связанных с постройками (по нажатию правой кнопкой на соответствующую постройку)



15. Общие – добавление других команд.

